



## Réseau A.R.B.R.E

# “Agriculture et biodiversité ; passer à l’acte tout simplement”

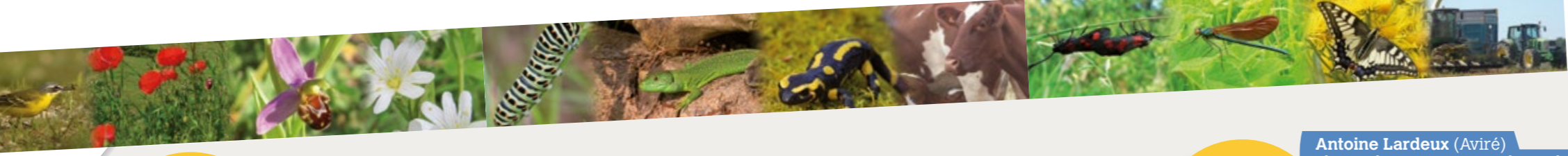


Favoriser les auxiliaires et réduire l’usage de pesticides, préserver et dynamiser la vie du sol, préserver les habitats et les espèces, répondre aux enjeux de territoire et à la demande sociale... La biodiversité s’invite dans les exploitations agricoles.

Pour répondre à ces enjeux et cultiver la réciprocité des services agriculture-biodiversité, des agriculteurs du Maine-et-Loire s’engagent concrètement.

Les conseillers du réseau ARBRE accompagnent les demandes individuellement, car il existe des solutions adaptées à chaque agriculteur et chaque exploitation, comme en témoignent des membres du réseau.

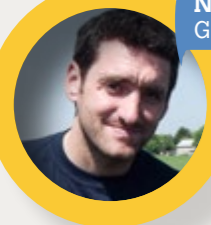




**Christian Delahaye** (Grugé-l'Hopital)  
Elevage bovin laitier - Agriculture conventionnelle - 103 ha

Les problématiques territoriales et la demande de la société nous poussent à mieux prendre en compte l'environnement naturel sur notre exploitation. L'arrivée d'un jeune dans le GAEC nous pousse aussi vers l'agro-écologie. Sur plusieurs

îlots assez ouverts nous avons donc engagé un travail de recolonisation de haies par repousses spontanées sur des bords de champs. Une action peu coûteuse basée sur une simple modification de pratiques et sur l'observation.



**Nicolas Ogereau** (Noyant-la-Plaine)  
Grandes cultures, semences et vaches allaitantes - Agriculture conventionnelle - 100 ha

Je souhaite développer un principe de diversité sur mon exploitation ; je diversifie les cultures pour un assolement plus riche. Dans le même sens, j'ai saisi l'opportunité d'un conseil biodiversité pour penser mes îlots comme un agro-écosystème. De nouveaux aménagements et des techniques

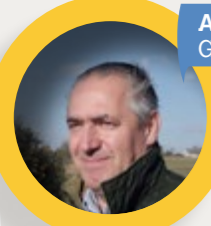
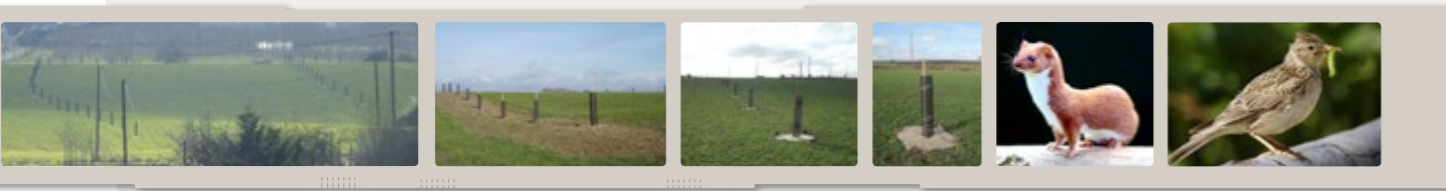
d'entretien assez abordables m'ont été proposés. C'est en cours de réalisation sur l'exploitation. Mosaïque de cultures, repousses spontanées de haies et implantation de bandes enherbées dans et autour de mes grands îlots vont booster la reconstitution d'habitats pour les auxiliaires de cultures.



**Samuel Poupin** (La Pommeraye)  
Paysan boulanger : céréales et panification, vente directe - Agriculture biologique - 15 ha

Mon propriétaire, qui est un agriculteur à la retraite depuis peu de temps a souhaité réaliser un projet agroforestier parce qu'il aime bien cultiver l'arbre. J'ai encouragé ce choix. Ce projet va constituer à terme un habitat propice aux auxiliaires de culture et à la faune en général,

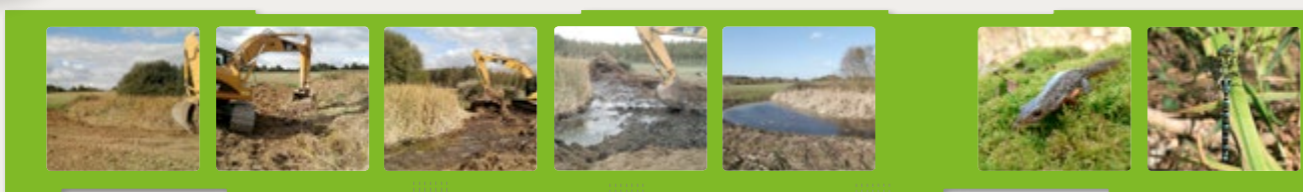
structurer mes sols... Je suis engagé en agriculture biologique et je mutualise mes terres avec d'autres agriculteurs pour diversifier l'assolement. Cette réalisation est logique et cohérente avec le système mis en place.



**Arnaud Heim de Balsac** (Durtal)  
Grandes cultures - Agriculture conventionnelle - 200 ha

Chasseur de petit gibier, j'avais déjà mis en place un certain nombre d'aménagements tel que l'implantation de bandes enherbées (16 km) et de haies (plus de 6 km) depuis 20 ans, car à l'origine mon exploitation était une vaste plaine ouverte offrant très peu d'habitats. J'attendais du diagnostic biodiversité, un regard neuf et extérieur sur mon agro-

écosystème avec à la clé des modifications qui pourraient apporter un plus en matière de biodiversité et pouvant être réalisées en diverses phases successives et complémentaires. Cette année a été engagé une première phase de restauration de mares sur 2 ans et en deux endroits de l'exploitation.



**Antoine Lardeux** (Aviré)  
Elevage bovin et caprin, arboriculture fruitière, transformation et vente directe - Agriculture biologique - 90 ha

Entre associés, nous sommes convaincus depuis longtemps des interactions agriculture-environnement. Nous cherchons à bien intégrer la biodiversité dans notre système d'exploitation car nous avons besoin de pollinisateurs et besoin de favoriser le contrôle naturel des ravageurs. Il y a toujours des

choses à améliorer, ce que le diagnostic biodiversité a mis en évidence. Nous travaillons notamment sur l'amélioration qualitative de petites haies dégradées en modifiant nos pratiques de gestion, ce qui ne coûte pratiquement rien.

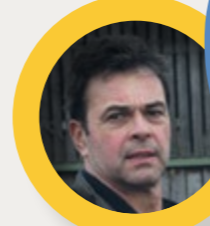
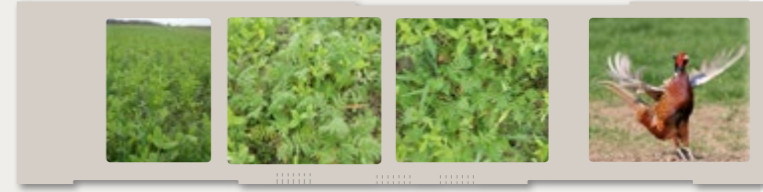


**Vincent Banner** (Bocé)  
Elevage bovin laitier - Agriculture conventionnelle - 140 ha

Je me suis installé récemment sur l'exploitation de mon père. Un projet d'implantation de populations naturelles de faisans sur le territoire du Baugeois était en cours. J'ai alors sollicité le réseau ARBRE pour améliorer mon territoire en faveur du petit gibier de plaine. J'ai déjà réalisé plusieurs actions proposées lors du diagnostic ; plantation de haies en bordure de champs, aménagement des pointes de champs avec des

bosquets ou des jachères faune sauvage, découpage parcelaire par des bandes enherbées, ... dont j'observe déjà des résultats très positifs.

Afin de renforcer l'attractivité de mes parcelles entre 2 cultures, j'ai implanté 4 ha de CIPAN labellisés "faune sauvage" et sélectionnés pour leurs intérêts agronomiques et faunistiques.



**Michel Prezelin** (Montreuil-sur-Loir)  
Ferme expérimentale des Trinottières - Elevage bovin laitier et porc (dont une partie en agriculture biologique) - 190 ha

L'engagement de la ferme sur le champ de la biodiversité résulte d'un certain nombre d'éléments. Notre système est sous certains aspects intensif, mais aussi extensif avec de nombreuses prairies inondables. Le diagnostic biodiversité répond à notre volonté d'intégrer la biodiversité sur l'ensemble de l'exploitation. Il donne aussi une suite concrète et approfondie à une première démarche en agriculture raisonnée.

Nous avons ainsi apporté quelques modifications à notre assolement, réalisé des plantations de haies et même fabriqué une barre d'effarouchement. Cette barre permet de préserver la faune lors des travaux de fauche ; c'est d'autant plus intéressant que certaines parcelles sont engagées en MAE biodiversité.





**Laurent Ripoché** (La Séguinière)  
Elevage bovin allaitant - Agriculture conventionnelle - 56 ha

Avec mon associé, je suis impliqué dans l'aménagement de mon territoire depuis de nombreuses années. J'y ai déjà implanté des haies, un bosquet, des cultures à gibier. Avec le diagnostic biodiversité, j'ai engagé une réflexion sur l'aménagement de prairies humides ;

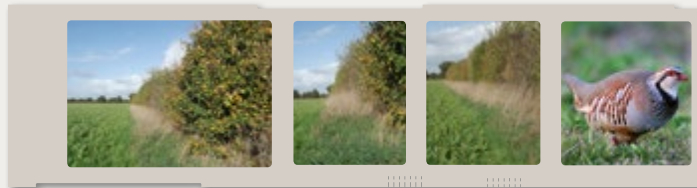
des petits aménagements permettant l'inondation temporaire vont valoriser leur vocation de zone humide. Je profite de ce projet pour créer une mare permanente et une autre temporaire pour les bovins et la biodiversité associée (Bécassines des marais, canards, odonates et amphibiens,...).



**André Lamy** (Chazé-sur-Argos)  
Grandes cultures et volailles - Agriculture conventionnelle - 90 ha

Il y a 25 ans, j'ai décidé de recréer un paysage sur mon exploitation ; depuis j'ai planté plusieurs kilomètres de haies. Le diagnostic biodiversité m'a permis de répondre à la problématique de gestion des pieds de haies que j'avais tendance à désherber chimiquement pour lutter contre le brome.

Depuis deux ans, j'ai installé 3000 m de bandes herbeuses sur 1,5 m de large au pied des haies. J'observe déjà que c'est un habitat complémentaire fréquenté par le petit gibier et la faune auxiliaire. Pour la gestion, je vais broyer la moitié de ces ourlets chaque hiver.



Les agriculteurs qui témoignent de leurs initiatives en matière de biodiversité dans ce document sont engagés volontairement dans le réseau ARBRE (Agriculteurs respectueux de la biodiversité et des richesses de l'environnement). Ce réseau départemental regroupe des agriculteurs qui souhaitent intégrer la biodiversité dans leur système d'exploitation. Les motivations et les enjeux sont nombreux... mais ils font intervenir les mêmes leviers d'actions :

### ENJEUX MOTIVATIONS

- ➡ Auxiliaires de cultures
- ➡ Chasse
- ➡ Enjeux territoriaux (eau, paysage, biodiversité)
- ➡ Image/reconnaissance sociale
- ➡ Réduction des phytos
- ➡ Sols (activité biologique, protection des sols)

### LEVIERS D' ACTIONS

- ➡ Arbre champêtre (haies, agroforesterie)
- ➡ Dispositifs enherbés (bandes enherbées, tournières, inter-rangs...)
- ➡ Hydrographie (mares, fossés, cours d'eau)
- ➡ Assolement/Rotation
- ➡ Couverts intercultures
- ➡ Cultures associées/diversité des prairies
- ➡ Autres...

Le réseau ARBRE est animé par la Chambre d'agriculture de Maine-et-Loire, La Fédération départementale des Chasseurs, Le Centre Permanent d'Initiatives pour l'Environnement Loire Anjou et l'Ecole Supérieure d'Agriculture d'Angers.

CONTACTS A.R.B.R.E. : Chambre d'agriculture - Ambroise Bécot - 02 41 96 75 79 / Fédération des chasseurs - Nicolas Beaumont - 02 41 72 15 00 / CPIE Loire Anjou - Olivier Durand - 02 41 71 77 30

Un partenariat technique :



Soutenu par :