

La feuille d'A.R.B.R.E

RÉSEAU AGRICULTURE ET BIODIVERSITÉ EN MAINE-ET-LOIRE



N°19 – Septembre 2018

ARBRE participe à l'Atlas des mammifères du 49

Suite à l'appel à contribution des membres du réseau ce printemps pour l'Atlas des mammifères de Maine-et-Loire, 4 membres du réseau ARBRE ont contribué à l'inventaire. L'action se poursuit, les porteurs du projet remercient les contributeurs d'ARBRE et sont toujours preneurs de données. À bon entendeur.

Les micro-mammifères

Les micro-mammifères (Campagnols, Musaraignes, Mulots...) sont des mammifères pesant moins de 250g. On retrouve **22 espèces en Maine-et-Loire** et 41 en France.

Leur recensement n'est pas aisé car ils sont très discrets (petits, nocturnes, souterrains, farouches...).

La **méthode d'inventaire par étude des pelotes de réjection des rapaces** est la plus efficace, et notamment de la **Chouette effraie**.



© Pascal Bellion

La chouette effraie, c'est qui ?



La chouette effraie, *Tyto alba*

C'est un rapace nocturne, **elle se nourrit principalement de micro-mammifères**.

De toutes les chouettes, elle a le régime alimentaire le plus varié.

Comme tous les rapaces, elle rejette des **pelotes de réjection**.

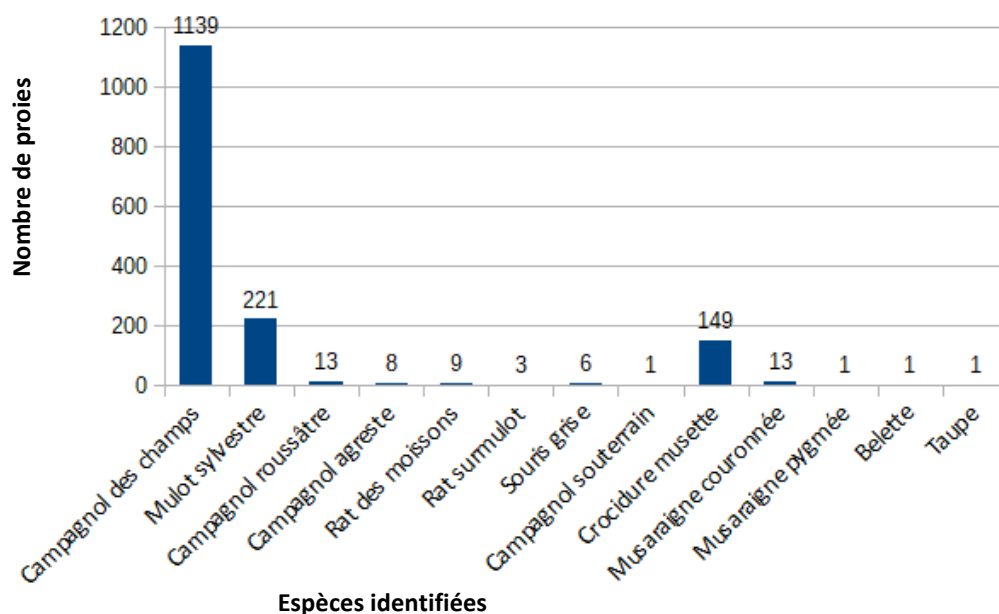
Une pelote de réjection, c'est quoi ?



Aussi appelée boulette de régurgitation, la pelote contient **tout ce que le rapace ne peut pas digérer**.

En fonction des espèces, elle peut contenir des coquilles d'insectes, des écailles, des os...

Résultats des inventaires 2018



Récoltes et analyses par le CPIE LOIRE ANJOU

- 592 pelotes de réjection (dont 24 du réseau ARBRE)
- 1565 proies identifiées (dont 62 du réseau ARBRE)
- 13 espèces recensées (9 espèces chez les membres réseau ARBRE)

Espèces les plus communes

Espèces ubiquistes (on les retrouve dans de nombreux milieux différents).

Elles vivent proches de l'Homme, surtout durant l'hiver, car elles sont sensibles aux changements de température.



Campagnol des champs,
Microtus arvalis

Le Campagnol des champs fréquente les **prairies, champs, haies, bois clairs, des milieux plutôt secs et ouverts.**

Le Campagnol des champs est un rongeur, il se nourrit de **graines, plantes et fruits.**



Mulot sylvestre
Apodemus sylvaticus

Le Mulot sylvestre, est une espèce pionnière (colonise les **milieux temporaires ou créés récemment**). Habitat en fonction des ressources alimentaires disponibles.

Le Mulot sylvestre est un rongeur, il se nourrit de **graines, plantes et fruits.**



Crocidure musette,
Crocidura russula

La Crocidure musette fréquente les **prairies, champs, bois clairs, des milieux plutôt secs et ouverts.**

La Crocidure musette, en revanche, est **insectivore** (se nourrit de pucerons, araignées, vers, lépidoptères... et plus rarement d'oisillons et jeunes).

Ce que l'on retrouve communément dans les pelotes...



Dents de campagnol des champs, vues au microscope



Crâne de Crocitude musette, vu au microscope



Crâne de Mulot sylvestre



Dents de Crocitude musette



Dents de Mulot sylvestre

Espèces les moins communes



Campagnol souterrain,
Microtus subterraneus

Rongeur strictement herbivore, vivant dans les sols très profonds et plutôt humides. Il n'est pas considéré comme « nuisible agricole », de ce fait il a été très peu étudié. Son mode de vie souterrain explique pourquoi on le retrouve peu dans les pelotes, ses sorties sont dépendantes de la ressource en nourriture sous terre et du couvert végétal.



Musaraigne pygmée,
Sorex minutus

Insectivore des milieux humides, mais également des milieux fermés tels que les boisements ou avec une forte densité herbacée pour se cacher. Sa rareté peut s'expliquer par le fait qu'elle fréquente peu les terrains de chasse de la Chouette effraie (semi-ouverts), ou par la disparition/dégradation de ses habitats.

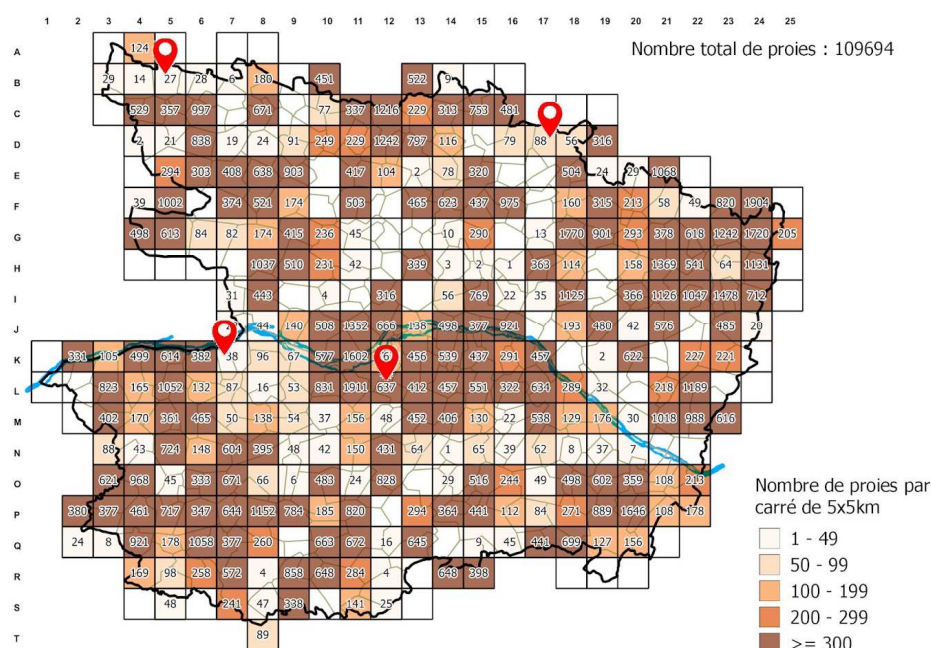


Campagnol de gerbe dit aussi
Campagnol des Pyrénées
Microtus gerbei

Rongeur des zones humides et prairies permanentes à sol profond. Il a un mode de vie plutôt terrestre et se nourrit des parties aériennes des plantes, mais également des champignons, des racines... Sa rareté peut s'expliquer car nous sommes en limite de répartition de l'espèce, mais également par la disparition de ses habitats.

L'Atlas des mammifères de Maine-et-Loire

Micromammifères - Nombre de proies par carré



© Naturalistes-Angevins
(<http://atlasmammites49.blogspot.fr/>)

Extrait de l'Atlas des mammifères de Maine-et-Loire 2018

Un Atlas permet d'**inventorier les différentes espèces** présentes, de rendre compte de l'évolution des espèces et d'**adapter des mesures de protection** (Le dernier Atlas des mammifères de Maine-et-Loire date de 1991). Cet Atlas apportera une certaine **cohérence** car la Loire-Atlantique, la Vendée et la Mayenne ont réalisé le leur. En Maine-et-Loire il y a d'autres Atlas tel que celui de la flore, des libellules, des coccinelles...

Cet Atlas est réalisé sur 10 années de récolte de données.

**Vous souhaitez contribuer ?
Envoyer des pelotes ?**

Contactez :
Tiphaine HEUGAS, Chargée
d'action biodiversité,
CPIE Loire Anjou
E-mail : t-heugas@cpieloireanjou.fr

Les données des membres
d'ARBRE permettent de
compléter l'Atlas dans des
secteurs où les informations
manquent.

Membres du réseau ARBRE ayant
participé

Vous souhaitez rejoindre le réseau ARBRE ? Contactez :

- Ambroise BECOT – CA49 – ambroise.becot@pl.chambagri.fr – 06 13 36 13 49
- Nicolas BEAUMONT – FDC – n.beaumont@chasse49.fr – 06 60 88 92 34

ARBRE un partenariat :

Un réseau soutenu par :

